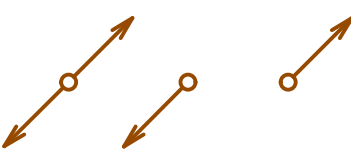


TABULKA ZAŘÍZOVACÍCH PŘEDMĚTŮ

| OZNAČENÍ PŘEDMĚTU | NÁZEV PŘEDMĚTU | VÝŠKA UMÍSTĚNÍ ODPADU NAD PODLAHOU (mm) |
|-------------------|-------------------------------|---|
| D | DŘEZ | 530 |
| K | KONDENZÁT Z VĚTRACÍHO POTRUBÍ | 1800 |
| P | PRAČKA | 400 |
| PV | PODLAHOVÁ VPUSŤ SPRCHOVÁ | -80 |
| U | UMÝVADLO | 530 |
| V | VÝLEVKA DN50 | 220 |
| VN | VANA | 100 |
| WC | KLOZET KOMBI ZVÝŠENÝ | 180 |
| WC2 | KLOZET KOMBI | 180 |

LEGENDA POTRUBÍ A ZNAČEK

Průběžné svislé potrubí
Klesající svislé potrubí
Stoupací svislé potrubí



----- kanalizace přípojovací

----- potrubí kanalizační odpadní

----- kanalizace splašková stávající

D OZNAČENÍ ZAŘÍZOVACÍHO PŘEDMĚTU

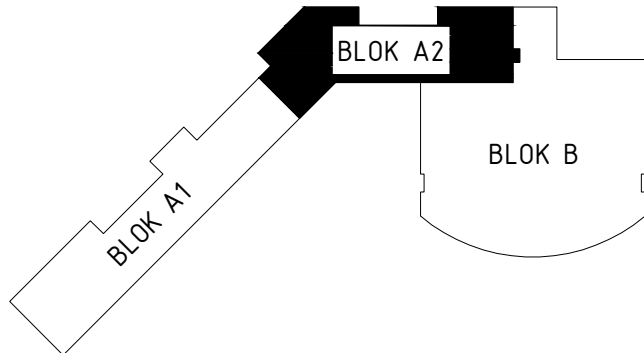
KS OZNAČENÍ STOUPACÍHO POTRUBÍ


ČK ČISTICÍ KUS

PP POŽÁRNÍ PROSTUP

POZNÁMKA:
-Pokud nebude výrobcem ZP určeno jinak, platí tabulka výšky napojení.
-Přípojovací a svislé odpadní potrubí bude provedeno v systému HT.
-Před zahájením prací musí být prověřeny polohy všech stávajících rozvodů kanalizace.
-Stávající přípojovací potrubí vč. zařizovacích předmětů bude v dotčeném podlaží kompletně demontováno.
-Přípojovací kanalizační potrubí bude mít spád min. 3%.
-Odklady svislého odpadního potrubí kanalizace budou ve spádu min. 2%.
-Před zabetonováním prstů mezi podlažními budov všechna plastová potrubí opatřena protipožárními omotávkami ze zpeřňovacích pásů a to dle pokynů daného dodavatele protipožárního systému.
-Dřezy a vybavení kuchyní bude ponecháno stávající a budou pouze dopojeny novým odpadním potrubím vč. sifonu, drezové nástěnné baterie budou dodány nově.

SCHÉMA BUDOVY



| | | | | |
|---|--|--|---------|---------|
| INVESTOR | Město Tišnov nám. Miru 111, 666 01 Tišnov | GENERÁLNÍ PROJEKTANT CERGO ENERGY s.r.o. Horní Lhota 127 678 01 Blatná IČ: 032 429 19 | | |
| PROJEKT | Generální rekonstrukce rozvodů ZTI a hyg. prostor - CSS Tišnov; objekt A1, A2 |  CERGOENERGY STUDIE A PROJEKCE 12B projekce@cergo.cz | | |
| OBJEKT - ČÁST | SO 02 Objekt A2 | ZAKÁZKA ČÍSLO | | 225Z021 |
| | | | | |
| PROFESÍ - UCELENÁ ČÁST SO 02.2 ZDRAVOTECHNIKA | | PROJEKTANT UCELENÉ ČÁSTI CERGO ENERGY s.r.o. Horní Lhota 127 678 01 Blatná IČ: 032 429 19 | | |
| STUPEŇ DOKUMENTACE : DOKUMENTACE PRO PROVEDENÍ STAVBY | |  CERGOENERGY STUDIE A PROJEKCE 12B projekce@cergo.cz | | |
| ZODPOVĚDNÝ PROJEKTANT: ING. LIBOR VOŽAR | | | | |
| KONTROLOVAL : ING. MICHAL JETELINA | | | | |
| VYPRACOVAL: ING. PATRIK HANAČEK | | | | |
| NÁZEV VÝKRESU : | | Vnitřní kanalizace - Půdorys 3-4NP | | |
| ČÍSLO DOKUMENTU | MĚŘÍTKO | REVIZE | DATUM | PARÉ Č. |
| SO 02.2.14 | 1:50 | 01 | 2024-01 | |